



Revisions sichere Archivierung im SAP-Umfeld

Viele Unternehmen setzen für ihre Unternehmensprozesse auf SAP als ihr führendes Business-System. Das SAP-System besitzt die Business-Logik und –Daten.

Nach einiger Zeit kommt oftmals der Wunsch auf, auch Dokumente zu den Geschäftsvorfällen in SAP abzulegen oder die SAP-Datenbank zu entlasten und Daten in einem günstigeren Speichermedium aufzubewahren.

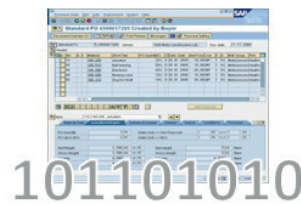
Bei der Belegarchivierung werden die Datensätze aus der SAP-Datenbank in ein Archivsystem übertragen und dort archiviert. Die SAP-Datenbank wird somit entlastet und die Kosten aufgrund des günstigeren Speicherplatzes reduziert.

Datenarchivierung

Reduzierung der SAP-Datenbankgröße

Nutzer: IT

Treiber: Kosten für Storage, Administrationsaufwand, Systemperformance

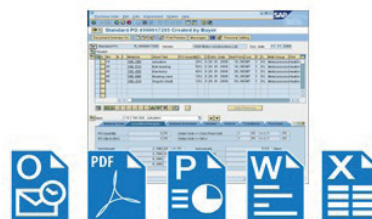


Dokumentenarchivierung

Business Dokumente an SAP-Belegen

Nutzer: Geschäftsbereiche

Treiber: Effizienz der Prozesse und Compliance



Die **Dokumentenarchivierung** zu Ihren SAP-Belegen kann in der SAP-Datenbank oder auf einem externen Archivierungssystem erfolgen. Die Dokumente sind über die Transaktionen an den SAP-Belegen aufrufbar. Die Ablage kann mittels der Standard-Schnittstelle ArchiveLink oder KPro erfolgen.

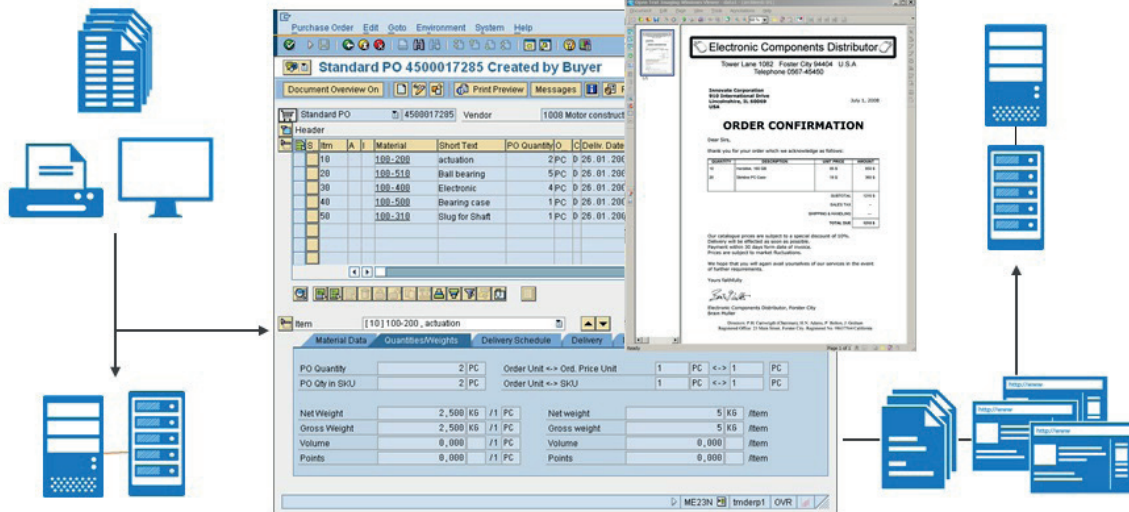
Folgende Szenarien sind möglich:

- Ablage von MS-Office-Dokumenten an die Business Objekte
- SAP-Archivierung von Dokumenten (TIFF, PDF, PDF-A, etc.) an die Business Objekte
- SAP-Archivierung von ausgehenden Dokumenten
- Späte Archivierung von Dokumenten (Barcode) mit oder ohne Workflow

Prozessstart -
Eingehende und Desktop
Dokumente

Prozessoptimierung -
Dokumente können immer und überall geöffnet werden

Archivierungsprozess
Printlisten und
ausgehende Dokument



Fink IT-Solutions unterstützt Sie von der Planung, über die Umsetzung und bis hin zum Betrieb Ihrer Lösung. Mit dem Produkt SAP Archiving by OpenText™ steht Ihnen ein professionelles Produkt zur Erhöhung Ihrer Effizienz und Produktivität zur Verfügung. Wenden Sie sich an vertrieb@fink-its.de.

HIGHLIGHTS

- Standard SAP ArchiveLink Schnittstelle
- Archivierung von eingehenden und ausgehenden Dokumenten
- Real-Time Aufruf von archivierten Dokumenten und Belegen
- Aufruf von Dokumenten über den SAP-Beleg (Transaktion z.B. FB03, ME23N, etc.)
- Besseres Management der Aufbewahrungsfristen für Dokumente und Daten
- Papierlose Prozesse
- Aufbau von SAP-Akten-Strukturen wie Bestell-, Rechnungs- oder Personal-Akte, etc.
- Revisions sichere Archivierung möglich

NUTZEN

- Reduzierung der Speicherkosten um bis zu 40% bei der Belegarchivierung
- Reduzierung der TCO durch direkten Zugriff auf Dokumente aus SAP im Geschäftsschritt
- Reduzierung der Suchkosten
- Reduzierung der Papierablage
- 360-Grad Sicht auf Ihre Dokumentenvorgänge im SAP
- Entlastung der SAP-Datenbank und Erhöhung der Performance

[mehr Informationen](#)